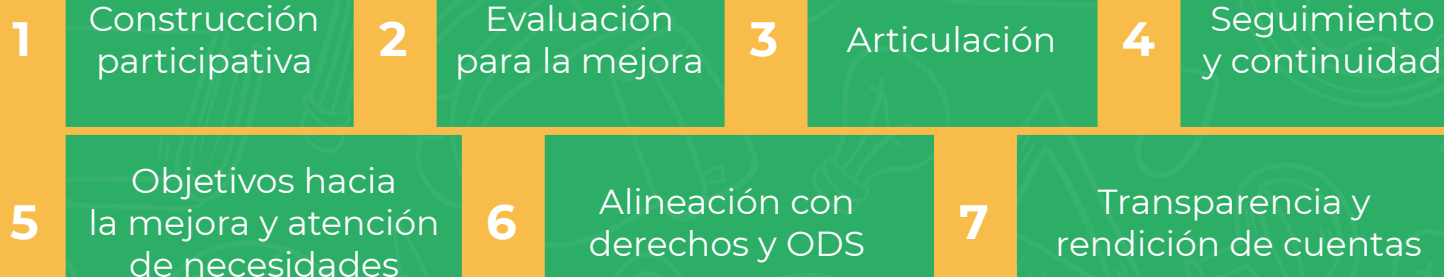


Manual de recomendaciones para la **planeación de la educación** en los municipios de Jalisco



Mexicanos Primero Jalisco presenta en este documento una serie de **herramientas y recomendaciones** para promover y fortalecer la **planeación educativa** territorial dentro de los Planes Municipales de Desarrollo con el fin de que se construya, diagnostique y actúe de una forma más adecuada desde cada municipio para contribuir a la **solución de problemáticas** y poder elevar la **calidad educativa**.

Principios para la construcción del Plan Municipal de Desarrollo



¿Qué podrás encontrar?

○ Diagnóstico educativo municipal

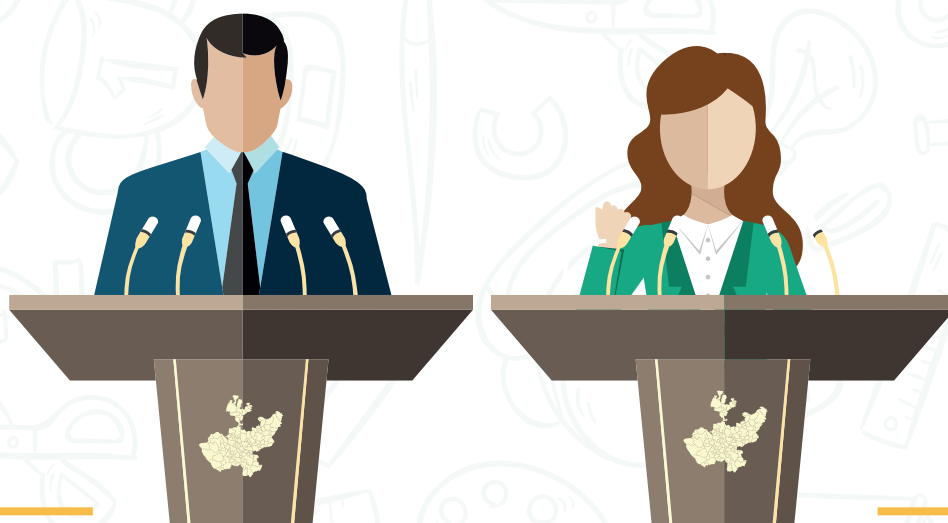
- ¿Qué es? ¿Por qué es importante diagnosticar?
- ¿Qué temas educativos son importantes diagnosticar desde los municipios?
- ¿Cómo llevar a cabo el diagnóstico?

○ Definición de objetivos y estrategias

- Problema → Prioridad → Objetivo → Estrategias

○ Evaluación y monitoreo de metas

- Objetivo → Indicador → Instrumento de medición
→ Línea base o parámetro inicial → Meta o parámetro final



Las administraciones municipales juegan un rol importante para que se puedan generar las condiciones necesarias que garanticen el aprendizaje. Las y los **presidentes municipales**, como agentes educativos, tienen **el honor y la responsabilidad de defender el derecho a la educación** de todas y todos los ciudadanos que representan, en especial de las niñas, niños y adolescentes.

*Mexicanos Primero Jalisco hace un **llamado a la acción** y busca **apoyar a las y los alcaldes** para que, como agentes educativos y desde el contexto local, generen **mejores condiciones** encaminadas a impulsar y garantizar una **educación equitativa, incluyente y de calidad**.*

Consulta el manual completo aquí

<https://mexicanosprimerojalisco.org/pdf/manual-de-recomendaciones.pdf>